



»» 特点

- 小型PCB继电器，负载达12A 125VAC、10A 250VAC/30VDC。
- 提供UL/CUL、CSA、TUV、VDE 认可。
- 提供0.45W及0.20W两种线圈功耗。
- 提供CTI 250的材质或符合 IEC 60335-1的产品。
- 符合RoHS 2011/65/EU 指令。
- 无卤规格可供选择。

»» 型号列表

◆ 835

引出端形状	触点形式	UL绝缘等级	分类名称		
			防助焊剂型	密闭型	密闭可清洗型
PCB用引出端	1A (SPNO)	-----	835-1A-C	835-1A-V	835-1A-S
		F	835-1A-F-C	835-1A-F-V	835-1A-F-S

◆ 835L

PCB用引出端	1A (SPNO)	-----	835L-1A-C	835L-1A-V	835L-1A-S
		F	835L-1A-F-C	835L-1A-F-V	835L-1A-F-S

◆ 835NL

PCB用引出端	1A (SPNO)	-----	835NL-1A-C	835NL-1A-V	835NL-1A-S
		F	835NL-1A-F-C	835NL-1A-F-V	835NL-1A-F-S

»» 型号命名

835 - 1A - - C
 1 2 3 4 5 6 7 8

- | | |
|------------------|--|
| 1. 835 -- 基本系列型号 | 6. C -- 防助焊剂型 |
| 2. 空白 -- 标准型 | V -- 密闭型 |
| N -- 高灵敏度 | S -- 密闭可清洗型 |
| 3. 空白 -- 标准型 | 7. 空白 -- 标准型 |
| L -- 小功率型 | E -- CTI 250V |
| 4. 1A -- 一组常开触点 | 8. <input type="checkbox"/> -- 线圈电压(请参考线圈参数) |
| 5. 空白 -- 标准型 | |
| F -- F级绝缘 | |

»» 触点额定负载

型号	835	835L	835NL
阻性负载	10A 240VAC 12A 120VAC (※)	8A 240VAC	5A 240VAC 8A 240VAC (※)

»» 线圈参数 (DC)

◆ 835 / 835L

额定电压 (V)	额定电流 ±10%, 23°C (mA)	线圈电阻 ±10%, 23°C (Ω)	最大持续电压 85°C	吸合电压 (最大值) 23°C	释放电压 (最小值) 23°C	额定功耗
3	150	20	额定电压 的160%	额定电压 的75%	额定电压 的5%	约 0.45W
5	90.9	55				
6	75	80				
9	50	180				
12	37.5	320				
18	25	720				
24	18.8	1280				

◆ 835NL

额定电压 (V)	额定电流 ±10%, 23°C (mA)	线圈电阻 ±10%, 23°C (Ω)	最大持续电压 85°C	吸合电压 (最大值) 23°C	释放电压 (最小值) 23°C	额定功耗
3	66.7	45	额定电压 的160%	额定电压 的80%	额定电压 的5%	约 0.2W
5	40.0	125				
6	33.3	180				
9	22.2	405				
12	16.7	720				
18	11.1	1620				
24	8.3	2880				

»» 技术参数

触点材料	AgSnO / AgNi 合金	
接触电阻 ⁽¹⁾	100mΩ 以下 (1A/6VDC, 四端法)	
吸合时间 ⁽¹⁾	10ms 以下	
释放时间 ⁽¹⁾	5ms 以下 (835)	
	7ms 以下 (835L/NL)	
绝缘电阻 ⁽¹⁾	100MΩ 以上 (DC 500V)	
介质耐压 ⁽¹⁾	开路触点间: 835 : AC 1000V, 50/60Hz 1分钟	
	835L/NL : AC 750V, 50/60Hz 1分钟	
振动	触点线圈间: AC 2500V, 50/60Hz 1分钟	
	稳定工作	10~50Hz, 振幅 1.0 mm
	损坏极限	10~50Hz, 振幅 1.0 mm

冲击	稳定工作	10G
	损坏极限	100G
预期寿命	机械	10,000,000 次 (动作频率 18,000次/小时)
	电气	100,000 次 (※) 30,000次 (835/835NL) (动作频率 900次/小时)
工作环境温度	-40 ~ +85 °C (不结冰)	
重量	约 6 g	

注：(1) 初始值。吸合/释放时间不包含触点弹跳时间。

»» 安规

认可机构	UL/CUL	CSA	TUV	VDE
文件号	E74321	1474283	R9552647	40010643

»» 安规参数

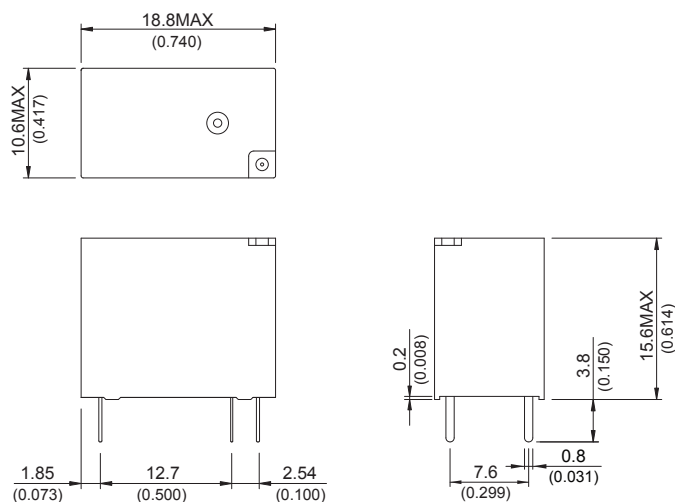
◆ 835

UL/CUL	CSA	TUV	VDE
12A 125VAC 10A 277VAC/30VDC TV-5	12A 125VAC 10A 277VAC/30VDC	12A 125VAC 10A 277VAC/30VDC	10A 250VAC T85 4A 400VAC T85

◆ 835L/835NL

UL / CUL	VDE
8A 277VAC 10A 125VAC 8A 30VDC	8A 250VAC T85 4A 400VAC T85

»» 外形尺寸

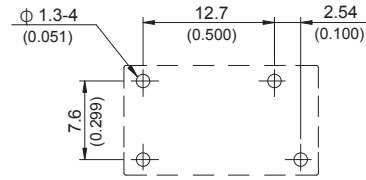


公差：
 小于：1(0.039) ±0.1(0.004)
 5(0.197) ±0.3(0.012)
 20(0.787) ±0.5(0.020)
 大于：20(0.787) ±1(0.039)

»» 接线图 (底视)



»» PC 板开孔图 (底视)



»» 性能曲线

